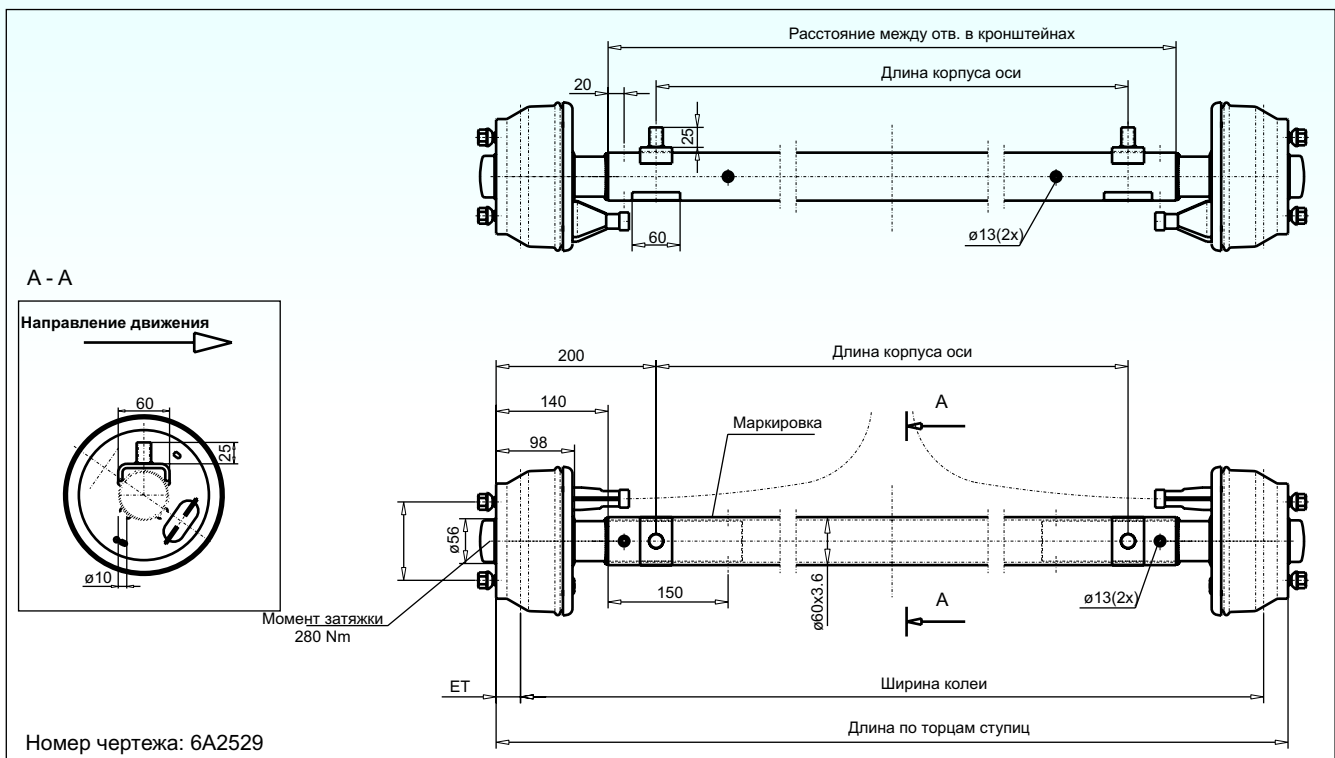


ТРУБЧАТАЯ ОСЬ С ТОРМОЗАМИ

RB 7 L “Лёгкая”
(малой грузоподъемности)



Тип оси:	RB 7 L
Максимальная нагрузка на ось:	750 kg
Тип ступицы:	F160
Тип тормозной системы:	16-1365
Номер разрешения ЕЭС тормозной системы	5 177/77
Допустимый диаметр шин	min 0.368 m max 0.580 m
Соединение с МТН типа КНОТТ соответствующей грузоподъёмности	